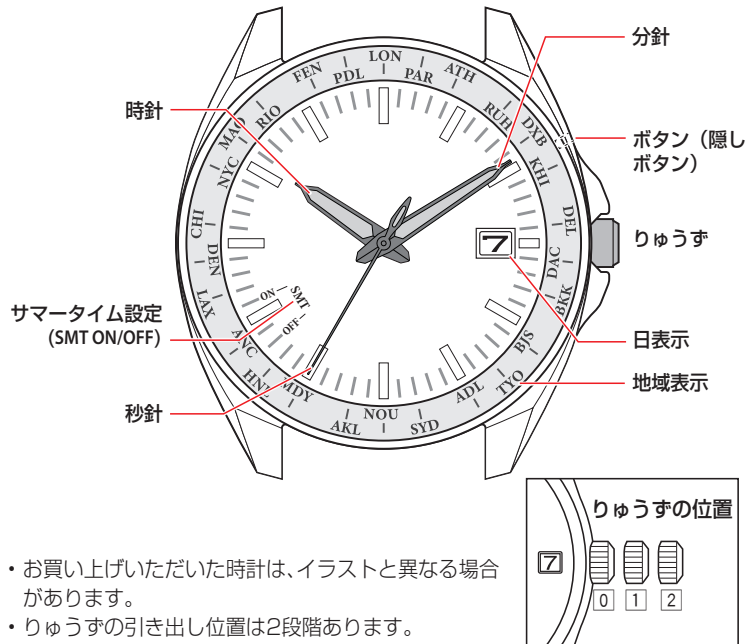


- この時計はソーラーパワーウォッチです。文字板を光に当てて、十分に充電された状態でお使いください。
- 充電時間/仕様/操作の詳細は、Webマニュアルをご参照ください。 <https://citizen.jp/support/guide/html/e784/e784.html>

各部の名称



- お買い上げいただいた時計は、イラストと異なる場合があります。
- りゅうずの引き出し位置は2段階あります。

ワールドタイムを設定する

この時計は、UTC(協定世界時)基準の26の時差を設定することで、世界の各地域の時刻を表示させることができます。

- 1 りゅうずの位置を 1 にする**
秒針が現在の地域設定を表示します。
- 2 りゅうずを右に回して、地域を選ぶ**
地域を選ぶと、時針/分針が動き始めます。
・日表示も連動します。
- 3 針や表示の動きが止まったら、りゅうずの位置を 0 にして、終了する**

時差と代表地域について

- 時差は、国や地域の事情により変更される場合があります。
- 一覧表にない地域で時計を使用する場合は、同じ時差の地域を設定してください。

時差	秒針	表記	代表地域
0	0秒	LON	ロンドン
+1	2秒	PAR	パリ
+2	4秒	ATH	アテネ
+3	7秒	RUH	リヤド
+4	9秒	DXB	ドバイ
+5	11秒	KHI	カラチ
+5.5	14秒	DEL	デリー
+6	16秒	DAC	ダッカ
+7	18秒	BKK	バンコク
+8	21秒	BJS	北京/香港
+9	23秒	TYO	東京
+9.5	25秒	ADL	アデレード
+10	28秒	SYD	シドニー
+11	30秒	NOU	ヌーメア
+12	32秒	AKL	オークランド
-11	35秒	MDY	ミッドウェイ諸島
-10	37秒	HNL	ホノルル
-9	39秒	ANC	アンカレジ
-8	42秒	LAX	ロサンゼルス
-7	44秒	DEN	デンバー
-6	46秒	CHI	シカゴ
-5	49秒	NYC	ニューヨーク
-4	51秒	MAO	マナウス
-3	53秒	RIO	リオデジャネイロ
-2	56秒	FEN	フェルナンド・デ・ノローニャ諸島
-1	58秒	PDL	アゾレス諸島


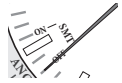
- 表中の時差は、各地域の標準時とUTCの時差です。



サマータイムを設定する

・サマータイム設定(SMT ON/OFF)は、ワールドタイムのすべての設定地域に反映されます。

- 1 りゅうずの位置を ① にする
- 2 ボタンを押す
秒針が現在のサマータイム設定を表示します。
・以下の操作で10秒間何もしていないでいると、通常の表示に戻ります。
- 3 りゅうずを回して、サマータイム設定 (SMT ON/OFF) を切り替える

SMT ON		サマータイムが表示されます。
SMT OFF		標準時刻が表示されます。

・りゅうずを右に回すごとに、設定が切り替わります。

- 4 ボタンを押して、終了する

時刻とカレンダーを合わせる

・時刻・カレンダー合わせを始める前に、参照する時刻・カレンダーの時差とサマータイムの有無を確認し、時計のワールドタイムの設定やサマータイム設定(SMT ON/OFF)を参照先に合わせてください。

時刻を合わせる

- 1 りゅうずの位置を ② にする
秒針が0秒を指して停止します。
・秒針が0秒を指していないときは、時刻・カレンダー合わせの前に、「基準位置を修正する」の手順に従って、基準位置を修正する必要があります。
- 2 りゅうずを回して、時と分を合わせる
・りゅうずを素早く連続回転させると、針/表示が連続で動きます。動きを止めるには、りゅうずを左右どちらかに回します。
・日表示も連動します。日表示が切り替わる 때가午前です。
・針を反時計回りに動かしているときは、日表示は切り替わりません。
- 3 時報に合わせて、りゅうずの位置を ① にして、終了する

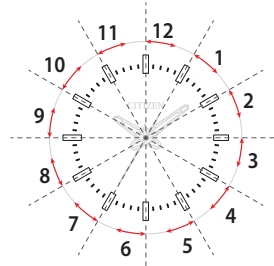
カレンダーを合わせる

- 1 りゅうずの位置を ① にする
- 2 ボタンを押す
秒針が現在のサマータイム設定を表示します。
・10秒間以内に次の操作を行います。
- 3 秒針がサマータイム設定を指しているときに、ボタンを2秒間以上押す
秒針が1回転して、現在の年と月の設定を表示します。
・秒針が動き始めたら、ボタンを離します。
・以下の操作で、30秒間何もしていないでいると、通常の表示に戻ります。

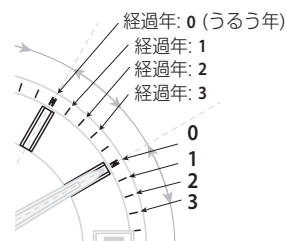
- 4 りゅうずを右に回して年と月の設定を合わせる

・りゅうずを素早く連続回転させると、針が連続で動きます。動きを止めるには、りゅうずを右に回します。

月は、下図に示した範囲で示されます。
各数字が月に対応します。



年は、うるう年からの経過年数で表示され、各月の範囲内での秒針の位置で示されます。



・うるう年からの経過年については、サポートページに詳しい解説があります。

- 5 りゅうずを左に回して、日表示を合わせる
- 6 ボタンを押して、終了する

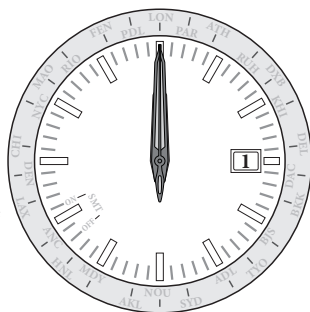


基準位置を修正する

りゅうずの位置が②のとき、秒針が0秒を指していない場合は、基準位置を修正します。

正しい基準位置は次の通りです。

- ・時針/分針/秒針：0時00分00秒
- ・日表示：「1」



- ・時計の表示時刻が午後11時50分～午前12時10分の間は、基準位置の修正を行わないでください。日が正しく表示されなくなる場合があります。

1 りゅうずの位置を②にする

2 ボタンを押す

オールリセットが行われます。

オールリセット後の各設定	
時刻	午前0時0分0秒
カレンダー	うるう年の1月1日
ワールドタイム	LON
サマータイム	SMT OFF

3 りゅうずを回して、時針と分針を0時0分に合わせる

- ・りゅうずを素早く連続回転させると、針が連続で動きます。動きを止めるには、りゅうずを左右どちらかに回します。

4 りゅうずの位置を①にする

5 りゅうずを右に回して、秒針を0秒に合わせる

- ・りゅうずを素早く連続回転させると、針が連続で動きます。動きを止めるには、りゅうずを右に回します。

6 りゅうずを左に回して、日表示を「1」にする

- ・りゅうずを素早く連続回転させると、表示が連続で動きます。動きを止めるには、りゅうずを左に回します。
- ・ボタンを押しながら、りゅうずを回すと位置を細かく調節できます。

7 りゅうずの位置を③にして、終了する

基準位置の更新が行われ、秒針が動き始めます。

- ・この後は、時刻・カレンダー合わせを行ってください。

