

PULSAR

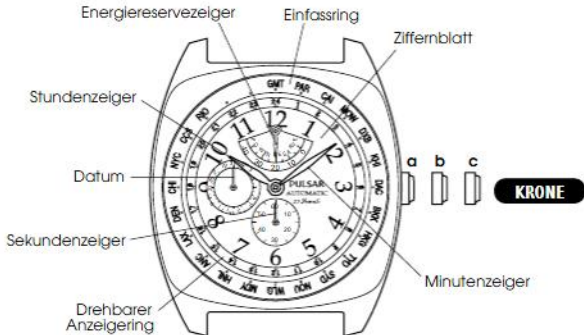
KAL. Z46H MECHANISCHE UHREN

- Aufzugautomatik
- Uhrzeit und Datum
- Weltzeitfunktion
- Energiereserveanzeige

DEUTSCH

ANZEIGE UND KRONE

Deutsch



a: Normalposition

b: erste Einrastposition

c: zweite Einrastposition

INBETRIEBNAHME DER UHR

- Dies ist eine selbst aufziehende mechanische Uhr.

Nehmen Sie die Uhr wie folgt in Betrieb:

Schwingen Sie die Uhr etwa 30 Sekunden von Seite zu Seite in einem horizontalen Bogen, um den Sekundenzeiger zu starten.

** Wenn die Uhr am Handgelenk getragen wird, wird die Hauptfeder automatisch durch die normalen Bewegungen des Handgelenks aufgezogen.*



VERSCHRAUBBARE KRONE

[für Modelle mit verschraubbarer Krone]

Lösen der Krone

- 1 Drehen Sie die Krone entgegen dem Uhrzeigersinn, bis kein Drehen im Gewinde mehr fühlbar ist.
- 2 Die Krone kann herausgezogen werden.



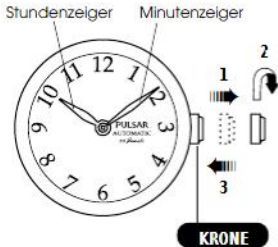
Verschrauben der Krone

- 1 Drücken Sie die Krone zurück in die Normalposition.
- 2 Drehen Sie die Krone unter leichtem Druck im Uhrzeigersinn, bis sie angezogen ist.



EINSTELLUNG DER UHRZEIT/DES KALENDERS

Einstellen der Uhrzeit

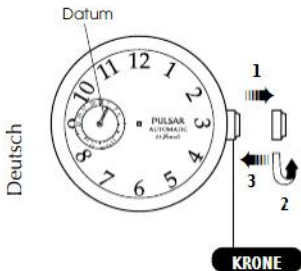


KRONE

- 1 Ziehen Sie die Krone zur zweiten Einrastposition heraus. (Der Sekundenzeiger hält nicht an.)
- 2 Drehen Sie die Krone im Uhrzeigersinn und stellen Sie die Uhrzeit ein.
- 3 Drücken Sie die Krone zurück in die Normalposition.

Deutsch

Einstellen des Kalenders (Datums)



KRONE

- 1 Ziehen Sie die Krone zur ersten Einrastposition heraus.

* Die Krone dieser Uhr kann zur ersten oder zweiten Einrastposition herausgezogen werden.

- 2 Drehen Sie die Krone gegen den Uhrzeigersinn, bis das richtige Datum angezeigt wird.
- 3 Drücken Sie die Krone zurück in die Normalposition.

(2) Modelle, bei denen Städtenamen auf dem drehbaren Anzeigering angegeben werden

- Vergewissern Sie sich, dass die Uhr die richtige Uhrzeit anzeigt.



- * Wenn es 14.00 Uhr in Japan ist, können Sie ablesen, dass es 6.00 Uhr in Paris ist.

KRONE

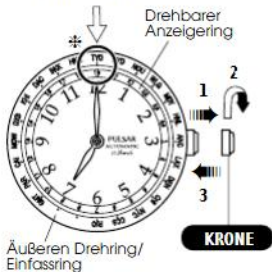
- 1 Ziehen Sie die Krone zur ersten Einrastposition heraus.

** Die Krone dieser Uhr kann zur ersten oder zweiten Einrastposition herausgezogen werden.*

- 2 Drehen Sie die Krone im Uhrzeigersinn und stellen Sie die Stadt, die Ihre Zeitzone repräsentiert, auf dem drehbaren Anzeigering auf die Uhrzeit ein. (Der drehbare Anzeigering dreht sich gegen den Uhrzeigersinn in Einheiten von 30 Minuten.)
- 3 Drücken Sie die Krone hinein.
- 4 Lesen Sie die Uhrzeit der Städte auf dem Einfassung vom 24-Stunden-Zifferblatt auf dem drehbaren Anzeigering ab.

(3) Modelle, bei denen Städtenamen auf dem äußeren Drehring/Einfassung angegeben werden

- Vergewissern Sie sich, dass die Uhr die richtige Uhrzeit anzeigt.
- Drehen Sie bei Modellen mit drehbarem Einfassung den Einfassung von Hand ohne Benutzung der Krone.



✦ Wenn es 19.00 Uhr in Japan ist, können Sie ablesen, dass es 11.00 Uhr in Paris ist.

KRONE

- 1 Ziehen Sie die Krone zur ersten Einrastposition heraus.
- 2 Drehen Sie die Krone im Uhrzeigersinn und stellen Sie die Uhrzeit der Stadt, die Ihre Zeitzone repräsentiert, auf dem inneren drehbaren Anzeigering auf die 12-Uhr-Position ein.
- 3 Drücken Sie die Krone hinein.
- 4 Drehen Sie den äußeren Drehring/Deckelring von Hand und stellen Sie den Namen der Stadt, die Ihre Zeitzone repräsentiert, auf die 12-Uhr-Position ein. (Der äußerer Drehring/Einfassung dreht sich gegen den Uhrzeigersinn in Einheiten von 30 Minuten.)
- 5 Lesen Sie die Uhrzeit der Städte auf dem Drehring/Einfassung vom 24-Stunden-Zifferblatt ab.

Tabelle der Standardzeiten

Deutsch

WEZ ± (Stunden)	Namen der Städte		Andere Städte
0	GMT	Westeuropäische Zeit	London, Casablanca, Dakar
+ 1	PARIS (PAR)	Paris	Rom, Amsterdam, Tripoli, Frankfurt, Berlin
+ 2	CAIRO (CAI)	Kairo	Athen, Istanbul, Kapstadt
+ 3	MOSCOW (MOW)	Moskau	Mekka, Nairobi, Kiev
+ 4	DUBAI (DXB)	Dubai	
+ 5	KARACHI (KHI)	Karachi	
+ 6	DHAKA (DAC)	Dhaka	Taschkent
+ 7	BANGKOK (BKK)	Bangkok	Phnom Penh, Jakarta
+ 8	HONG KONG (HKG)	Hongkong	Singapur, Peking, Manila
+ 9	TOKYO (TYO)	Tokyo	Seoul, Pyongyang
+ 10	SYDNEY (SYD)	Sydney	Guam, Chabarowsk
+ 11	NOUMEA (NOU)	Nouméa (Neukaledonien)	Salomonen
+ 12	WELLINGTON (WLG)	Wellington	Auckland, Fidschiinseln
- 11	MIDWAY (MDY)	Midway	

WEZ ± (Stunden)	Namen der Städte		Andere Städte
- 10	HONOLULU (HNL)	Honolulu	
- 9	ANCHORAGE (ANC)	Anchorage	Dawson (Kanada)
- 8	LOS ANGELES (LAX)	Los Angeles	San Francisco, Vancouver
- 7	DENVER (DEN)	Denver	Edmonton (Kanada)
- 6	CHICAGO (CHI)	Chicago	Mexiko City
- 5	NEW YORK (NYC)	New York	Washington, Montreal
- 4	CARACAS (CCS)	Caracas	Santiago (Chile)
- 3	RIO DE JANEIRO (RIO)	Rio de Janeiro	Buenos Aires
- 2			Kap Verde
- 1	AZORES	Azoren	

Deutsch

- * In einigen Ländern kommt unter Umständen die Sommerzeit zur Anwendung. Es kann vorkommen, dass Länder die Zeitunterschiede und Sommerzeit nach eigenem Ermessen ändern.
- * Großstädte in verschiedenen Ländern der Welt sind als die Namen der Städte angegeben. Technische Änderungen zum Zweck der Produktverbesserung bleiben vorbehalten.

ENERGIERESERVEANZEIGE

Energiereservezeiger



Die Energiereserveanzeige zeigt die Energiereserve als Zeit an, so dass Sie auf einen Blick sehen können, wie lange die Uhr noch laufen wird. Der Energiereservezeiger zeigt die restliche Energiemenge an. Die vom Energiereservezeiger angezeigte Zeit ist die verbleibende Betriebsdauer.

HINWEISE ZUM BETRIEB DER UHR

EINSTELLUNG DER UHRZEIT/DES KALENDERS

- Stellen Sie die Zeit nicht zwischen 20.00 und 2.00 Uhr ein. Anderenfalls wird das Datum unter Umständen nicht einwandfrei gewechselt.
 - * Falls es notwendig ist, das Datum in diesem Zeitraum einzustellen, stellen Sie zuerst eine Uhrzeit außerhalb dieses Zeitraums ein, stellen Sie dann das Datum und danach wieder die richtige Uhrzeit ein.
- Wenn Sie den Stundenzeiger einstellen, achten Sie darauf, dass vor/nach Mittag richtig eingestellt ist.
 - * Die Uhr ist so konstruiert, dass das Datum alle 24 Stunden wechselt. Drehen Sie die Zeiger über die 12-Uhr-Anzeige, um festzustellen, ob die Uhr auf vor oder nach Mittag eingestellt ist. Wenn das Datum wechselt, ist die Zeit auf vor Mittag eingestellt. Falls das Datum sich nicht ändert, ist die Zeit auf nach Mittag eingestellt.
- Wenn Sie den Minutenzeiger einstellen, drehen Sie die Zeiger etwas hinter die einzustellende Zeit zurück und dann vorwärts auf die genaue Zeit.
- Es ist notwendig, das Datum am Ende des Februars und am Ende von Monaten mit 30 Tagen einzustellen.

AUFZUGAUTOMATIK

- Dies ist eine sich automatisch aufziehende Uhr, sie kann nicht von Hand aufgezogen werden.
- Diese Uhr läuft nach vollständigem Aufziehen etwa 40 Stunden. Falls sie nicht genügend aufgezogen ist, kann sie nachgehen. Um die Genauigkeit der Uhr aufrechtzuerhalten, sollten Sie die Uhr mindestens 8 Stunden am Tag tragen.

ENERGIERESERVEANZEIGE

- Die Anzeige der verbleibenden Energie ist nur eine ungefähre Angabe. Die angezeigte Zeit kann von der tatsächlich verbleibenden Zeit abweichen.
Dieses Produkt hat ein sich automatisch aufziehendes Uhrwerk, das mit einer Energiereserveanzeige ausgestattet ist. Die Hauptfeder wird automatisch durch die normalen Armbewegungen des Trägers aufgezogen. Der Energiereservezeiger zeigt auf die vollständig aufgezugene Position (40H). Der Aufzugszustand der Uhr ändert sich mit der Dauer, die Sie die Uhr tragen. Deshalb zeigt der Zeiger nicht immer auf die vollständig aufgezugene Position. Wenn Sie die Uhr abnehmen und sie nicht von Hand aufziehen, wird der Energiereservezeiger nach einiger Zeit auf Null weisen.

TECHNISCHE DATEN

- Schwingungen : 21.600 Schwingungen/Stunde
- Verlust/Gewinn : Zwischen +25 und -15 Sekunden (tägliche Rate)*
- Steine : 23 Steine

** Der Mechanismus der mechanischen Uhren ist sehr genau und empfindlich. Die Ganggenauigkeit kann sich abhängig von der Richtung, in die die Uhr weist, ändern. Der tatsächliche Verlust/Gewinn kann daher vom oben angegebenen Bereich der Ganggenauigkeit abweichen und ist abhängig von den Verwendungsbedingungen wie Zeitdauer, die die Uhr am Handgelenk getragen wird, Temperatur, Einfluss von starkem Magnetismus, Vibrationen von einem Motorrad oder einer Kettensäge, Lebensstil (ob der Träger viele Armbewegungen ausführt), ob die Uhr vollständig aufgezogen wird usw.*

ERHALTUNG DER FUNKTIONSTÜCHTIGKEIT DER UHR

WASSERDICHTIGKEIT

● Nicht wasserdicht



Wenn auf der Gehäuserückwand Ihrer Uhr nicht die Beschriftung "WATER RESISTANT" vorhanden ist, ist sie nicht wasserdicht und muss vor Wasser geschützt werden, um Schäden am Uhrwerk zu vermeiden. Sollte die Uhr doch nass werden, empfehlen wir, die Uhr von einem AUTORISIERTEN PULSAR-HÄNDLER oder einer KUNDENDIENSTSTELLE überprüfen zu lassen.

● Wasserdicht (3 Bar)



Falls die Gehäuserückwand der Uhr mit der Beschriftung "WATER RESISTANT" versehen ist, ist sie so konstruiert und hergestellt, dass sie bis zu 3 Bar widerstehen kann, d.h. zufälligen Kontakt mit Wasser wie Spritzer oder Regen. Sie ist jedoch nicht für Schwimmen oder Tauchen geeignet.

● Wasserdicht (5 Bar)*



Wenn die Gehäuserückwand mit der Kennzeichnung "WATER RESISTANT 5 BAR" versehen ist, ist die Uhr so entworfen und hergestellt, dass sie bis zu 5 Bar Wasserdruck widersteht und damit für Schwimmen, für den Segelsport und zum Duschen geeignet ist.

● Wasserdicht (10 bar/15 bar/20 bar)*



Wenn die Gehäuserückwand mit der Kennzeichnung "WATER RESISTANT 10 BAR", "WATER RESISTANT 15 BAR" oder "WATER RESISTANT 20 BAR" versehen ist, ist die Uhr so entworfen und hergestellt, dass sie bis zu 10 Bar/15 Bar/20 Bar Wasserdruck widersteht und damit zum Baden in der Badewanne und für Tauchen in flachem Wasser, nicht aber für Gerätetauchen geeignet ist. Für Gerätetauchen empfehlen wir eine PULSAR Taucheruhr.

- * Bevor Sie eine für 5, 10, 15 oder 20 Bar wasserdichte Uhr im Wasser tragen, überzeugen Sie sich, dass die Krone vollständig eingedrückt ist.
Die Krone nicht betätigen, wenn die Uhr nass ist oder sich im Wasser befindet.
Nach der Verwendung in Seewasser sollte die Uhr gründlich gespült und vollständig getrocknet werden.
- * Beachten Sie die folgenden Hinweise, wenn Sie eine für 5, 10, 15 oder 20 Bar wasserdichte Uhr unter der Dusche oder im Bad tragen:
 - Die Krone nicht betätigen, wenn sich Seifenwasser oder Shampoo auf der Uhr befindet.
 - In warmem Wasser kann die Uhr geringfügig vor- oder nachgehen. Dieser Zustand wird jedoch korrigiert, wenn die Uhr zur Normaltemperatur zurückkehrt.

HINWEIS:

Der Druck in Bar ist ein Prüfdruck und darf nicht als Angabe der tatsächlichen Tauchtiefe angesehen werden, da die Schwimmbewegungen den Druck in gegebener Tiefe erhöhen. Vorsicht ist auch bei Tauchen in Wasser geboten.

TEMPERATUREN



Die Uhr läuft stabil in einem Temperaturbereich zwischen 5 °C und 35 °C. Sie sollte nicht sehr niedrigen oder hohen Temperaturen ausgesetzt werden.

MAGNETISMUS



Die Funktion Ihrer Uhr wird durch starken Magnetismus beeinträchtigt. Schützen Sie sie deshalb vor zu nahem Kontakt mit magnetischen Objekten. Die normale Genauigkeit wird wieder erhalten, wenn die Uhr aus dem Magnetfeld entfernt wird.

PFLEGE VON GEHÄUSE UND ARMBAND

Zur Verhinderung eines möglichen Rostens des Gehäuses und Armbandes durch Staub, Feuchtigkeit und Schweiß sollten diese Teile regelmäßig mit einem

trockenen Tuch abgewischt werden.

ERSCHÜTTERUNGEN

Die Uhr wird durch leichte Aktivitäten nicht beeinträchtigt, Sie sollten sie aber unbedingt abnehmen, wenn Sie beanspruchende Sportarten ausführen. Achten Sie außerdem

darauf, die Uhr nicht auf den Fußboden fallen zu lassen.

CHEMIKALIEN

Schützen Sie die Uhr vor Kontakt mit Lösungsmitteln, Quecksilber, Kosmetiksprays, Reinigungsmitteln, Klebemitteln und Farbe, weil sonst eine Verfärbung, Beeinträchtigung

oder Beschädigung des Gehäuses, des Armbands usw. verursacht werden kann.

REGELMÄSSIGE ÜBERPRÜFUNG DER UHR

Die Uhr sollte regelmäßig alle 2 bis 3 Jahre überprüft werden. Lassen Sie die Dichtungen an Gehäuse, Krone, Tasten und Uhrglas von einem AUTORISIERTEN

PULSAR-HÄNDLER oder einer KUNDEN-DIENSTSTELLE überprüfen.

HINWEIS ZUR SCHUTZFOLIE AUF DER GEHÄUSERÜCKSEITE

Falls Ihre Uhr eine Schutzfolie und/oder einen Aufkleber auf der Gehäuserückseite aufweist, entfernen Sie diese, bevor Sie die Uhr tragen. Sonst kann Schweiß darunter gelangen und

zu einem Rosten der Gehäuserückseite führen.