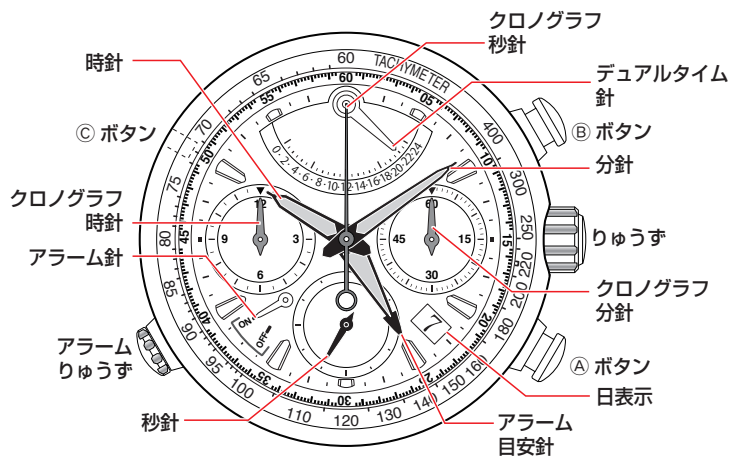
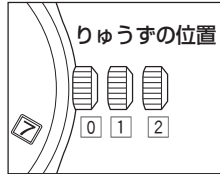


- ・この時計はソーラーパワーウォッチです。文字板を光に当てて、十分に充電された状態でお使いください。
- ・充電時間 / 仕様 / 操作の詳細は、取扱説明書をご参照ください。

各部の名称



- ・お買い上げいただいた時計は、イラストと異なる場合があります。
- ・りゅうずの引き出し位置は2段階あります。
- ・スケールやベゼルなど外装機能についての詳細は、弊社ホームページ(<http://citizen.jp/cs/guide/gaiso/index.html>)も併せてご覧ください。



時刻と日表示を合わせる

時刻を合わせる

- 1 秒針が0秒を指しているときに、りゅうずの位置を 2 にする
秒針が止まります。
- 2 りゅうずを回して、時刻を合わせる
 - ・日表示が切り替わったときが午前0時です。午前午後を間違えないよう注意します。
 - ・4～5分進めてから正しい時刻に戻すように合わせると、より正確に合わせられます。
- 3 時報に合わせて、りゅうずの位置を 0 にして終了する
秒針が動きはじめます。

日表示を合わせる

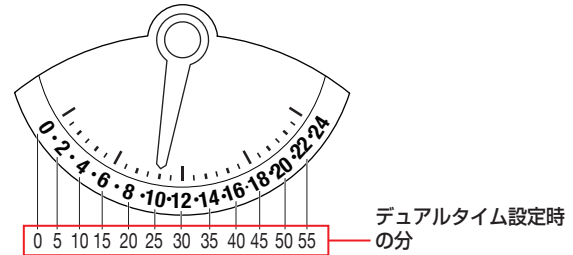
- ・この時計は、3月、5月、7月、10月、12月の各1日には、日表示の修正が必要です。

- 1 りゅうずの位置を 1 にする
- 2 りゅうずを左に回して、日表示を合わせる
 - ・右に回すと、空回りします。
- 3 りゅうずの位置を 0 にして終了する

他の地域の時刻を表示させる

デュアルタイム針で、他の地域の時刻を表示させることができます。

- 1 りゅうずの位置を 0 または 1 にする
- 2 © ボタンを押して、時を合わせる
 - ・ © ボタンを押すごとに、デュアルタイム針が1時間ずつ進みます。
 - ・ 「24」まで進むと、デュアルタイム針は「0」に戻ります。
- 3 秒針が0秒を指しているときに、りゅうずの位置を 2 にする
秒針が止まり、デュアルタイム針が現在の分を示します。
 - ・ 分を合わせるときは、デュアルタイム針は以下のように5分刻みで分を示します。

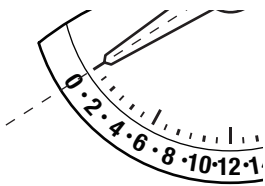


この図では、デュアルタイム針は25分を示しています。

- 4 © ボタンを押して、分を合わせる
 - ・ © ボタンを押すごとに、デュアルタイム針が5分ずつ進みます。
 - ・ 「24」まで進むと、デュアルタイム針は「0」に戻ります。
- 5 時報に合わせて、りゅうずの位置を 0 にして終了する
秒針が動きはじめ、デュアルタイム針が時刻表示に戻ります。

基準位置を確認する

- 1 りゅうずの位置を [2] にする
- 2 (A) ボタンを 5 秒間以上押し続ける
デュアルタイム針が現在の基準位置に移動します。
- 3 基準位置を確認する
正しい基準位置は次のとおりです。
・デュアルタイム針: 「0」



現在の基準位置が正しい基準位置と異なるときは、「基準位置を修正する」に従って、基準位置を修正します。

- 4 りゅうずの位置を [0] にして終了する

基準位置を修正する

- 1 りゅうずの位置を [2] にする
- 2 (A) ボタンを 5 秒間以上押し続ける
デュアルタイム針が現在の基準位置に移動します。
- 3 (C) ボタンを押して、基準位置を修正する
- 4 りゅうずの位置を [0] にして終了する

オールリセットする

- 1 りゅうずの位置を [2] にする
- 2 (C) ボタンと (A) ボタンを同時に押す
確認音が鳴り、オールリセットが行われます。
- 3 りゅうずの位置を [0] にして終了する

オールリセットのあとは

オールリセットのあとは、基準位置を修正し、時刻、日表示、デュアルタイム針を合わせ直してください。