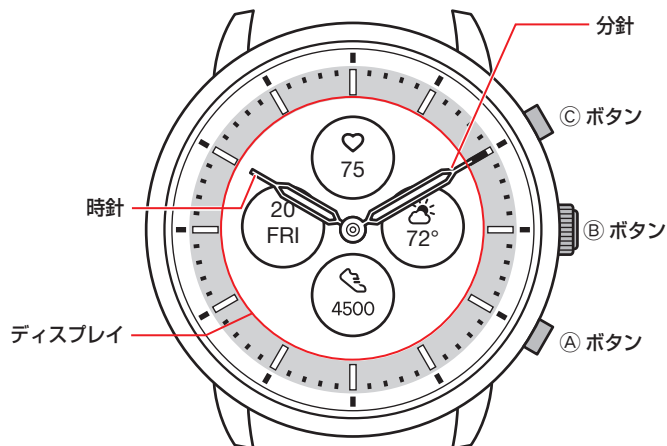


・仕様 / 操作の詳細は、取扱説明書をご参照ください。  YF30 取扱説明書

## 各部の名称

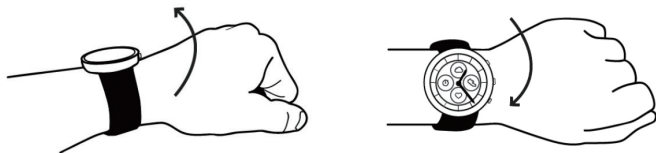


・お買い上げいただいた時計は、イラストと異なる場合があります。

## 時計のディスプレイについて

この時計のディスプレイは、電子ペーパー式を使用しているため、さまざまな情報をディスプレイに常に表示していても、充電量はほとんど減りません。その一方で、通常の液晶ディスプレイのように、表示内容が常に変化することはありません。現在までの歩数などをリアルタイムに確認するためには、その都度表示内容を更新する必要があります。

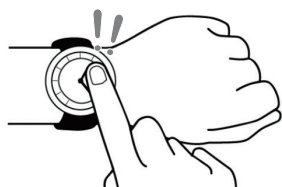
### ディスプレイの表示内容を更新する



手首を素早く回転させると、針が動き、表示内容が更新されます。

・針が動かないときは、もう一度試してみてください。

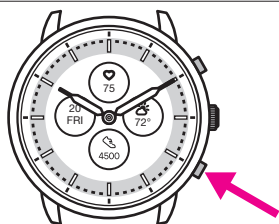
### ライトを点灯させる



ディスプレイの中央を「ポンポン」と2回タップすると、ライトが点灯します。

・ライトは、何もしていないと数秒後に消灯します。

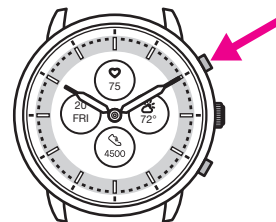
### 通知を表示させる



時計の下のAボタンを押し続けると、通知された内容が時計のディスプレイに表示されます。

・通知について詳しくは、取扱説明書をご覧ください。

### ディスプレイの情報を非表示にする



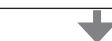
時計の上のCボタンを押し続けると、ディスプレイの情報表示を消すことができます。

・時計の設定で行うこともできます。詳しくは、取扱説明書をご覧ください。

## スマートフォンを接続する前に

接続には、スマートフォンに専用アプリ「CITIZEN CONNECTED」をインストールし起動させ、ペアリングする必要があります。接続までの流れは、次のようになります。

専用アプリのインストール



専用アプリの起動



サインアップ/  
ログイン



ペアリング



接続



切断

- ・この時計は、省電力通信技術 Bluetooth® Low Energy を使用し、スマートフォンと接続します。
- ・The Bluetooth® word mark and logos are registered trademarks owned by Bluetooth SIG, Inc.
- ・Google, Wear OS by Google, Google Play and Google Play logo, Google Fit, Google Assistant, Google Calendar, Gmail, Android and Android Go Edition, Android One, Google Pixel, Google Nest Thermostat are trademarks of Google LLC.
- ・IOS is a trademark or registered trademark of Cisco Systems, Inc. or its affiliates in the United States and other countries, and is used under license.

### 接続要件

Android	Android OS 7.0 -
iPhone	iOS 15.0 -
Bluetooth	Bluetooth smart対応/4.2 Low Energy

- ・お手持ちのスマートフォンが専用アプリに対応していないときは、アプリをインストールできません。
- ・お手持ちのスマートフォンが必要な環境を満たしていても、アプリが正しく動作する保証はありません。
- ・時計の製造終了後、専用アプリのアップデートは中止される場合があります。

お客様の使用状況やバージョンアップによる仕様変更などによって、専用アプリの画面や表示が、本説明と異なる場合があります。そのような場合、実際の画面の指示にしたがって操作を進めてください。



## スマートフォンをペアリングする

時計とスマートフォンを接続するときは、まずペアリングを行います。

- ペアリングを行うと、固有の情報(ペアリング情報)が時計とスマートフォンにそれぞれ保存されます。
- 専用アプリの起動時に、アカウントを作成します。アカウント作成には、メール受信が可能なメールアドレスが必要です。
- 作成したアカウントのメールアドレスとパスワードは忘れないようご注意ください。

### ペアリングする

- ペアリングには、時計とスマートフォンの両方の操作が必要です。
- 時計とスマートフォンを十分に充電しておきます。
- あらかじめスマートフォンで、Bluetooth®機能と位置情報機能をオンにしておきます。

#### 1 アプリサイトから、専用アプリ「CITIZEN CONNECTED」をインストールする



#### 2 専用アプリを起動する

- アプリ画面は、ペアリングが完了するまで表示させたままにしておきます。

#### 3 [ハイブリッド]をタップする



#### 4 アカウントを作成する

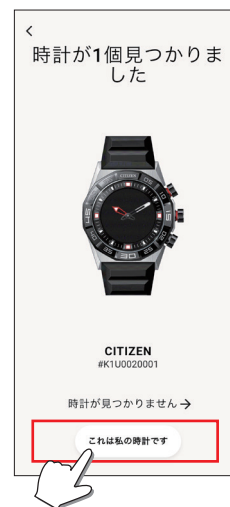


- アカウントを作成したときは、認証手続きに進みます。認証番号は、ここで入力したメールアドレスに届きます。
- アカウント作成後にログアウトしていた場合は、[ログイン]をタップします。
- 一度サインアップすると、アプリを終了してもサインアップ(ログイン)の状態は保たれます。

#### 5 [ペアリングを開始]画面が表示されたら、時計の中央のⓍボタンを押して、アプリ画面の[続ける]をタップする

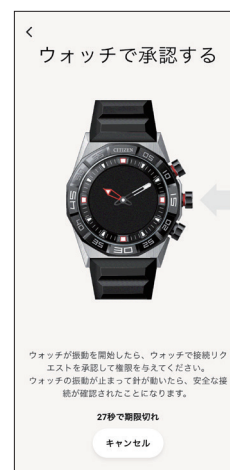


#### 6 [これは私の時計です]をタップする



- 画面に表示される時計が、お使いの時計と異なる場合があります。
- 色合いだけでなく見た目もまったく異なる場合は、[時計が見つかりません]をタップします。
- 時計のアップデートが始まったときは、終わるまで待ちます。

#### 7 制限時間内に、時計の中央のⓍボタンを押し続ける

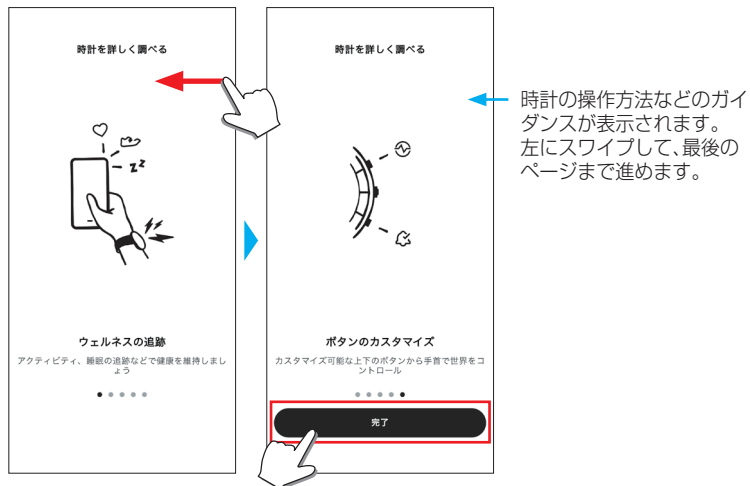


ペアリングが始まります。



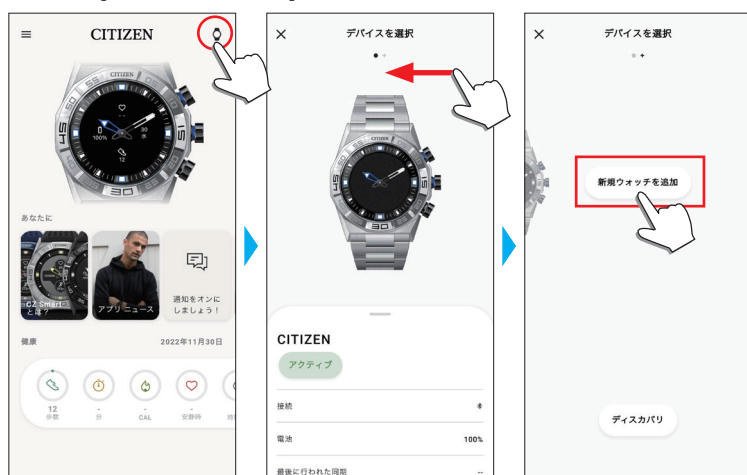
## ペアリングに成功すると

完了画面が表示されます。



## アプリ画面内でペアリングを始めるには

ホーム画面右上の時計アイコン(🕒)をタップし、[デバイスを選択]画面で左にスワイプして、[新規ウォッチを追加]をタップします。



## ペアリングできないときは

ペアリングに失敗し、専用アプリに時計が表示されないときは、次の手順に従って、ペアリングをやり直します。

- 1 スマートフォンのBluetooth®設定から「Citizen Connected HR 2.1」を削除する
- 2 スマートフォンのBluetooth機能を一度オフにして、オンにする
- 3 時計とスマートフォンのペアリングをやり直す

## ペアリング後に接続できないときは(ペアリングの解除)

次の手順に従って、ペアリングをやり直します。

- 1 ホーム画面右上の時計アイコン(🕒)をタップする
- 2 [デバイスを選択]画面で左右にスワイプして接続をやり直す時計を表示させる
- 3 [デバイスを選択]画面下部のタブを上へスワイプして、メニューを表示させる



- 4 [時計を削除]をタップする
- 5 スマートフォンのBluetooth®設定から「Citizen Connected HR 2.1」を削除する
- 6 スマートフォンのBluetooth機能を一度オフにして、オンにする
- 7 時計とスマートフォンのペアリングをやり直す

## 同期について

ペアリング後の時計とスマートフォンは、専用アプリが起動したり表示されると、接続とデータの同期が自動で始まります。

- 同期が始まると、時計のすべての針が1回転します。
- 時計の時刻・カレンダーも、スマートフォンに同期します。
- データの同期には時間がかかる場合があります。
- データの同期は、設定の変更などのアプリ操作によっても行われます。
- 時計の充電量が足りないと、同期は始まりません。
- スマートフォンと時計の距離が10 m以上離れていたたり、障害物などがあると、同期が始まりません。

また、[ホーム]画面で画面を下方向にスワイプしても同期が始まります。



## 時刻・カレンダー合わせについて

この時計は、スマートフォンと接続することにより時刻情報を取得し、自動で時刻・カレンダーを合わせます。

- ・時計本体で時刻・カレンダー合わせを行うことはできません。

## 時計本体のメニューを操作する

時計のメニューから、時計本体の設定やその他の機能を使用することができます。

ここでは、基本的なメニュー操作の手順を紹介します。

- ・時計本体の設定やその他の機能について、詳しくは取扱説明書の「時計のメニューについて」や「時計本体の設定について」をご覧ください。
- ・専用アプリを使用してスマートフォンと接続していないと使用できない機能もあります。

### 1 時計の中央のⓂボタンを押す

時計の針がディスプレイ上の機能アイコンを指します。



- ・表示直後は[ホーム]が選ばれています。
- ・何も操作しないままおよそ3分間経過すると、通常表示に戻ります。

### 2 時計の下のⓐボタンまたは上のⓒボタンをくり返し押して、機能を切り替える

時計の針が機能アイコンを指します。

- ・時計の下のⓐボタンまたは上のⓒボタンを押し続けると、連続して動きまわります。
- ・白い円形の中で反転しているアイコンが、現在選択中の機能です。

### 3 時計の中央のⓂボタンを押す

選んだ機能の画面に切り替わります。

- ・すぐに動作を始める機能もあります。

#### ■ 通常表示に戻すには

時計の中央のⓂボタンを押し続けると、通常表示に戻ります。

- ・各項目の設定画面から、メニュー画面に戻ったときは、もう一度中央のⓂボタンを押し続けます。

