

Gebruiksaanwijzing

SEIKO KINETIC AUTO RELAY

Ref. SMA
Kal. 5J22

SEIKO Nederland B.V.

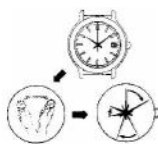
Daniël Pichotstraat 17-33 - 3115 JB Schiedam
Postbus 330 - 3100 AH Schiedam

KENMERKEN

SEIKO KINETIC AUTO RELAY KAL. 5J22 is een analoog quartz-horloge uitgerust met een Automatisch Generatie Systeem ontwikkeld door SEIKO. Het genereert elektriciteit gebruik makend van de beweging van arm en pols, en slaat het op in de (E.O.U.) Elektrische Opslag-Unit. Dus het horloge heeft geen conventionele batterij die van tijd tot tijd vervangen dient te worden.

KAL. 5J22 is een verbeterd uurwerk dat valt onder de KINETIC techniek. Kenmerkend is dat de Power Save - en de Auto Relay functie ervoor zorgen dat het horloge blijft lopen tot wel vier jaar, mits volledig opgeladen. Zelfs wanneer het niet in gebruik is en niet meer wordt bijgeladen.

3



- **Power Save functie**
Wanneer het horloge drie dagen lang niet wordt gebruikt, stoppen de wijzers om elektriciteit te besparen.
- **Auto Relay functie**
Maar, ook al bewegen de wijzers niet, de IC (microchip) onthoudt de juiste tijd.
Om het horloge weer te laten lopen, hoeft men het alleen maar enkele malen heen en weer te bewegen en het horloge ontwaakt. De wijzers gaan draaien tot ze de juiste tijd aangeven.

4

POWER SAVE FUNCTIE

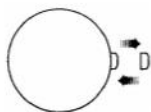
- Wanneer het horloge ongeveer drie dagen geen beweging waarneemt, stoppen de wijzers om elektriciteit te besparen.
- Meer gespecificeerd, de Power Save functie wordt geactiveerd als het generatie systeem van het horloge geen beweging waarneemt en er geen oplading is gedaan in de laatste 72 uur.
- Ondanks dat de wijzers niet bewegen, onthoudt het IC de juiste tijd.

Handmatig inschakelen Power Save functie

De Power Save functie kan handmatig worden ingeschakeld. Als u besluit om het horloge voorlopig niet meer te dragen kunt u deze functie gebruiken om energie te besparen.

- *Als de secundewijzer met twee sprongen tegelijk loopt, kunt u de Power Save functie niet handmatig inschakelen. In zo'n geval verwijzen wij naar het hoofdstuk WAARSCHUWING BIJ OPRAKEN ENERGIE, en volg daarna onderstaande procedure.*

5



KROON trek uit tot de eerste klik.
Druk de kroon binnen één seconde terug in de normale stand.
• *de wijzers blijven nu stilstaan om energie te besparen.*

Let op: Indien uw horloge is voorzien van een schroefkroon, draai dan eerst de kroon tegen de klok in om het los te draaien, en daarna uit te trekken. Na gebruik, drukt u de kroon weer in om daarna de kroon met de klok mee weer vast te draaien.

Belangrijk:
Trek de kroon niet tot de tweede klik uit als de Power Save functie in werking is. Anders schakelt u deze uit en zal de tijdregistratie in het IC worden gewist en is de Auto Relay functie onbruikbaar.

6

AUTO RELAY FUNCTIE

- Als de Power Save functie is ingeschakeld zal het ingebouwde IC de juiste tijd bewaren, ondanks dat de wijzers niet meer lopen. Wanneer energie wordt gegenereerd doordat u het horloge enkele malen beweegt, zal de Auto Relay functie in werking treden en de wijzers automatisch naar de juiste tijd terugkeren.

- Als het horloge volledig is opgeladen en de Power Save functie aan staat, zal de Auto Relay functie ervoor zorgen dat de juiste tijd voor ongeveer vier jaar bewaard blijft.

Inschakelen van de Auto Relay functie

Belangrijk:

Trek de kroon niet tot de tweede klik uit als de Power Save functie in werking is. Anders schakelt u deze uit en zal de tijd registratie in het horloge worden gewist en is de Auto Relay functie onbruikbaar.

- Beweeg het horloge gedurende 2 à 3 seconden heen en weer.



7

1. De uur- en minutewijzer bewegen snel om de juiste tijd, opgeslagen in het IC, te vinden, rekening houdend met AM en PM.



2. De secondewijzer zal snel bewegen om de juiste tijd weer aan te geven, eenmaal gevonden zal deze weer normaal gaan lopen.



8

LET OP:

1. Om zo efficiënt mogelijk het horloge te laden dient het heen en weer te worden bewogen terwijl u met uw arm een boog maakt van ongeveer 20 cm.
2. Het heeft geen enkel effect om het horloge vlugger te bewegen of een grotere boog met uw arm te maken.
3. Wanneer het horloge heen en weer wordt gezwaaid zal het rotor gewicht gaan draaien om energie op te wekken. Als het ronddraait hoort u een bepaald geluid, wat normaal is voor dit horloge.

• Opmerkingen bij het gebruik van de Auto Relay functie

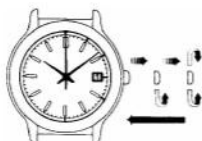
1. Wanneer u het horloge voor het eerst wilt gebruiken na de aanschaf, dient de tijd en de datum te worden ingesteld, omdat het horloge de Japanse tijd aangeeft.
2. Het ingebouwde IC berekent de tijd in de 24-uur, het maakt dus een onderscheid tussen AM en PM. Het berekent echter niet de datum en ook de Auto Relay functie zal dat niet doen. Wanneer de Power Save functie langer dan 1 dag actief is voordat de Auto Relay functie wordt geactiveerd, zorg er dan voor dat u de juiste datum zelf instelt.
3. Wanneer de opgeslagen energiereserve zodanig laag is, terwijl de Power Save functie actief is, zal de Auto Relay functie niet geactiveerd worden door het horloge te schud den. De secondewijzer zal met een interval van 2 seconden verspringen. In dit geval moet u de tijd handmatig instellen. Om het horloge weer op te laden verwijzen wij naar het hoofdstuk "WAARSCHUWING BIJ OPRAKEN ENERGIE".

9

INSTELLEN VAN TIJD/ DATUM

1. Trek de kroon uit tot de eerste klik en draai deze linksom om de datum van de vorige dag in te stellen.
2. Trek de kroon uit tot de tweede klik en draai de wijzers vooruit door de kroon linksom te draaien totdat de gewenste datum verschijnt.
3. Stel de wijzers in op de juiste tijd.
4. Druk de kroon terug in de normale stand.

Opmerking: wanneer uw horloge een schroefkroon heeft, zult u deze eerst moeten los-schroeven, door deze linksom te draaien, om deze daarna pas uit te kunnen trekken. Na gebruik van de kroon kunt u deze weer indrukken om hem daarna rechtsom, terwijl u de kroon licht indrukt, vast te draaien.



10

- voor opmerkingen betreffende het instellen van tijd en datum, verwijzen wij u naar het hoofdstuk "NOTES FOR USING THE WATCH" van het bijgeleverde "Worldwide Guarantee and Instruction booklet".

WAARSCHUWING BIJ OPRAKEN ENERGIE

In de fabriek is het horloge voor u volledig opgeladen en de Power Save functie houdt de tijd bij met behulp van de ingebouwde IC tot wel 4 jaar. Normaal is het dus niet nodig om het horloge eerst handmatig op te laden door het heen en weer te zwaaien. Mocht u toch opmerken dat de secondewijzer met een interval van 2 seconden verspringt, laad het horloge dan wel volgens de OPLAAD procedure op.

- Wanneer het horloge met een interval van 2 seconden verspringt in plaats van met 1 seconde, zal het nog ongeveer 12 uur lopen voordat het stil gaat staan.
- Wanneer de secondewijzer met een interval van 2 seconden stapt, wanneer de Power Save functie uitgezet wordt door het horloge heen en weer te zwaaien, zal de energie reserve teruggelopen zijn tot een extreem laag niveau.

In beide gevallen, moet u het horloge opladen volgens onderstaande procedure.

11

• Het opladen van het horloge

1. Zwaai het horloge ongeveer 500 maal heen en weer.
 - Zwaai ritmisch met een tempo van twee maal per seconden.
 - Wanneer de secondewijzer nog steeds verspringt met een interval van 2 seconden terwijl het horloge toch 500 maal heen en weer is gezwaaid, zult u door moeten gaan met zwaaien totdat de secondewijzer gewoon per 1 seconde verspringt.



2. Zwaai het horloge ongeveer nog 200 maal om een reserve van 1 dag te genereren.
 - Het is niet nodig om het horloge in zijn geheel op te laden, daar het verder opgeladen wordt tijdens het dragen.

Let op:

- Om zo efficiënt mogelijk het horloge op te laden dient u het heen en weer te bewegen terwijl u met uw arm een boog maakt van ongeveer 20 cm.
- Het heeft geen enkel effect om het horloge vlugger te bewegen of een grotere boog met uw arm te maken.
- Wanneer het horloge heen en weer wordt gezwaaid zal het rotor gewicht gaan draaien om energie op te wekken. Als het ronddraait hoort u een bepaald geluid. Uw horloge is dan niet defect.

12

ENERGIERESERVE IN UW SEIKO KINETIC HORLOGE

- De elektrische energie die wordt gegenereerd tijdens het dragen van het horloge wordt opgeslagen in de KINETIC E.O.U. Dit is een geheel andere krachtbron dan een gewone batterij, en daarom is het niet nodig om deze na verloop van tijd te vervangen.

- Energiereserve richtlijn voor de KINETIC E.O.U.
- U kunt de opgeslagen energiereserve in het KINETIC E.O.U. schatten aan de hand van de wijze waarop u het horloge draagt.
- De meest effectieve manier om de energiereserve zo hoog mogelijk te houden is om de handmatig instelbare Power Save functie zo vaak mogelijk te gebruiken.

Als u het horloge 12 uur continue draagt zal dat een extra energie reserve verzorgen van ongeveer ander halve dag.

Als u het horloge ongeveer 1 week draagt gedurende 12 uur per dag, wordt er een extra energiereserve opgeslagen in de KINETIC E.O.U. voor ongeveer 10 dagen. Als u dan ook nog gebruik maakt van de Power save functie zal dat een gangreserve opleveren van ongeveer 2 maanden.

13

- Voorzorgsmaatregelen voor hen die het horloge af en toe dragen:
Als u van plan bent het horloge maar af en toe te dragen, bestaat de kans dat als u het weer wilt dragen, de wijzers stil staan en de Power Save functie geactiveerd is. Voordat
- het horloge dan weer gaat dragen, dient u er rekening mee te houden dat u het horloge eerst nog moet ontwakken door middel van de te volgen procedure te volgen die omschreven staat in het hoofdstuk "Inschakelen van de Auto Relay functie".
- ★ *Om de opgeslagen energie reserve zo efficiënt mogelijk te gebruiken, is het aan te raden om iedere keer als u het horloge van uw pols doet, handmatig de Power Save functie te activeren.*

14

OPMERKING BIJ DE KINETIC E.O.U.

- Voorzorgsmaatregel
Trek nooit de kroon uit tot de tweede klik om de wijzers te stoppen met de intentie de energiereserve te behouden die opgeslagen is in de KINETIC E.O.U. Als u dat toch doet zal er een zodanig grote hoeveelheid stroom gaan vloeien door het IC dat het meer energie vraagt dan bespaart. In plaats daarvan moet u dus de handmatige Power Save functie activeren om de energie reserve te behouden.

! WAARSCHUWING

**Installeer nooit een gewone horlogebatterij in plaats van de KINETIC E.O.U.
Deze zou kunnen barsten, heet worden of zelfs vlam vatten.**

15

SPECIFICATIES

1. Display
 - TijdUur, minuut en seconde wijzers
 - DatumNumerieke weergave
2. Aandrijf systeemStappen motor, twee stuks
3. Energiereserve
 - In de Auto Relay functie.....Ongeveer 4 jaar (indien volledig geladen)
 - Nadat de secondewijzer verspringt met een interval van 2 seconden.Ongeveer 12 uur
4. Extra functies.Power Save functie, handmatige
 -Power Save functie,
 -waarschuwingsfunctie en
 -opraken energie overbelading
 -beschermingsfunctie
 -voorkoming functie
5. IC (Integrated Circuit).C-MOS-IC
6. Generatie systeem.Miniatuur AC generator
7. Accuratesse.± 15 seconden afwijking per maand

• Specificaties zijn onderworpen aan verandering zonder voorafgaande aankondiging ten behoeve van productverbetering.

• Voor verdere punten betreffende de specificaties van dit horloge, verwijzen wij u naar het hoofdstuk "SPECIFICATIONS" in het bijgevoegde Worldwide Guarantee and Instruction boekje.

16